

Каталог продукции 2023

# Водосточная система



г. Ижевск, ул. Баранова, 19  
т. +7 (3412) 77-32-02  
sales@gzmk.ru, gzmk.ru



Каталог продукции 2023

# Водосточная система





Строим вместе с OSNO



---

## Надежное будущее вашего дома

### **Надежность и долговечность**

Водосточная система OSNO производится на высококачественном европейском оборудовании, отличается повышенной механической прочностью, химической стойкостью и готовностью к перепадам температур. Водостоки могут использоваться в диапазоне температур от -50°C до +50°C. При правильной эксплуатации и монтаже система может прослужить до 20 лет.

### **Гарантия и качество**

Водосточная система устойчива к атмосферным осадкам, содержащим соли и кислоты. Система OSNO производится согласно установленным нормам по охране окружающей среды и не содержит вредных для здоровья человека элементов.

### **Прочность и доступность**

Система производится из высококачественной российской стали, безупречно выдерживает экстремальные нагрузки в виде ливневых дождей летом и намерзания льда зимой. Ценовой сегмент приятно удивит любого потребителя.

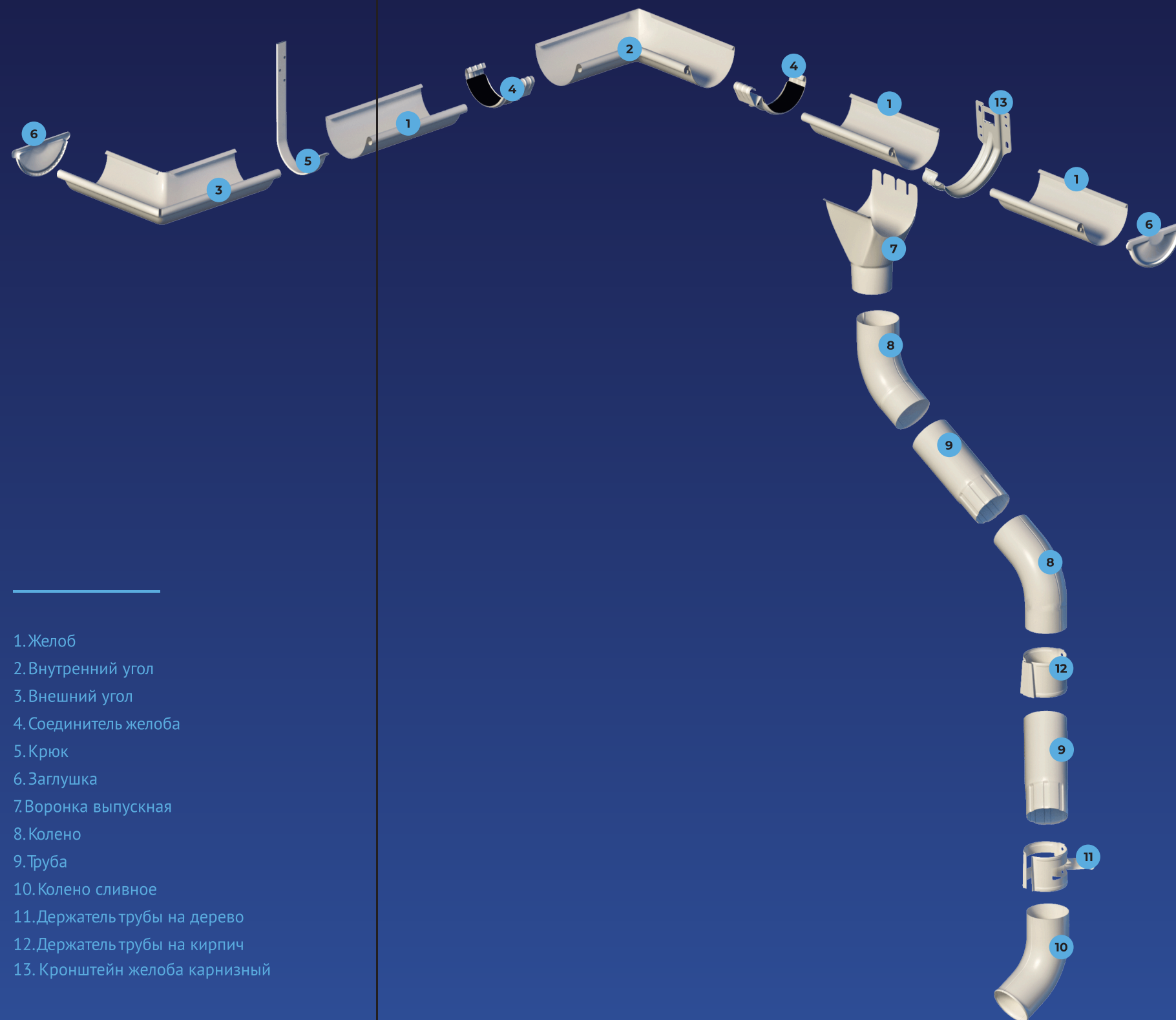
### **Выгода и преимущества**

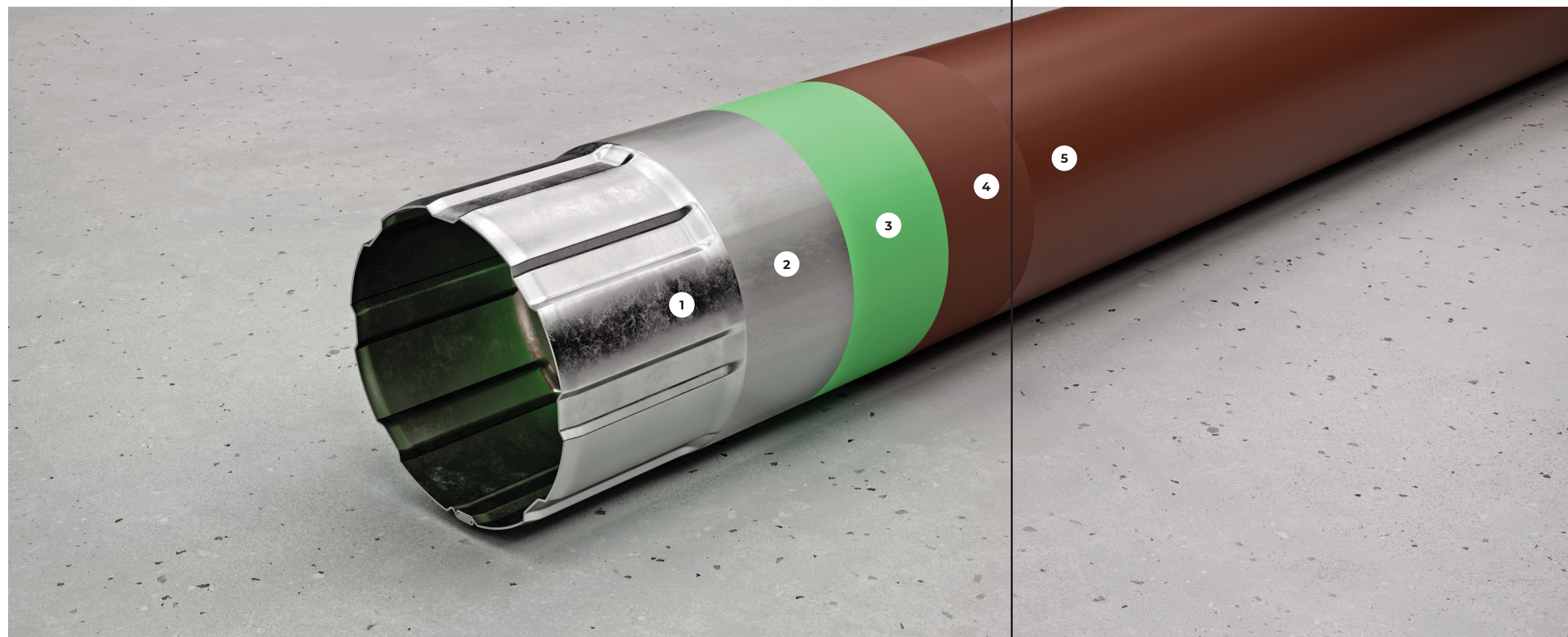
Приобретая водосточную систему OSNO, вы получаете существенную выгоду по стоимости продукта, по срокам изготовления и качеству поставки. Красота и элегантность водостока OSNO значительно отличает его от остальных производителей, а качество системы выводит продукт на европейский уровень. От ливней и дождей ваш фасад надежно защищен.

## Схема водосточной системы

Произведена на  
высококачественном  
европейском оборудовании из  
высокопрочной российской  
стали с полимерным покрытием  
Rooftop Drain

Безупречная стыковка и  
гарантия надежности





1. Листовая сталь
2. Цинковое покрытие
3. Грунтовка
4. Полимер Rooftop Drain
5. Защитный лак

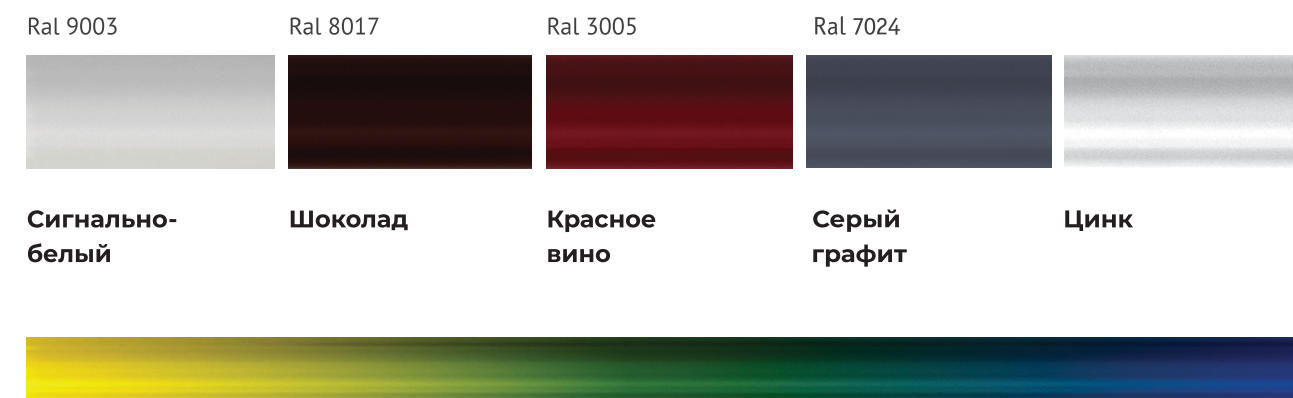
## Палитра цветов

Произведена на высококачественном европейском оборудовании из высокопрочной российской стали

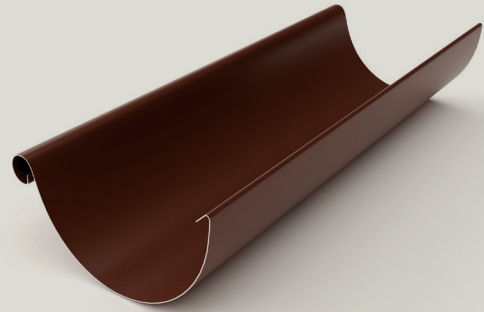
## Структура двустороннего полимерного покрытия OSNO

Стальная водосточная система – это продуманная организация водостока для крыши вашего дома. Сконструирована с учетом всего опыта, накопленного в этой отрасли. Произведена на современном европейском оборудовании из высококачественной российской стали с двусторонним полимерным покрытием Rooftop Drain.

Водосточная система изготавливается в четырех популярных цветах и покрытии цинк:

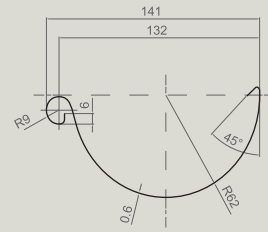


Доступно изготовление в любом цвете палитры RAL под заказ.

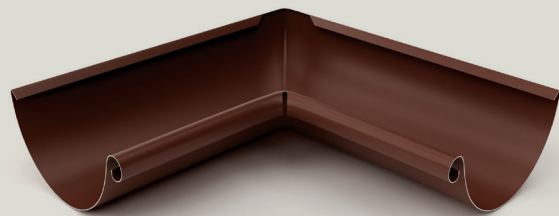


## Желоб Ø125 мм

Элемент водосточной системы, который применяется для сбора осадков с кровли и отвода в водосточную трубу. Преимущества: двустороннее полимерное покрытие, оптимальная глубина.

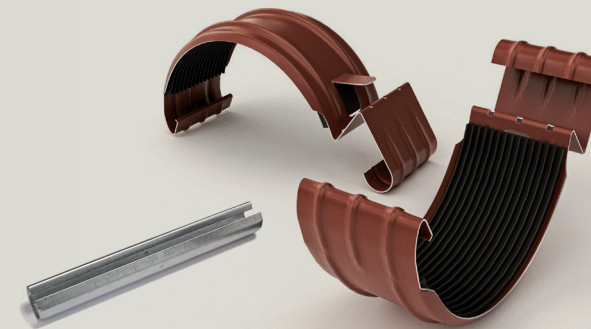
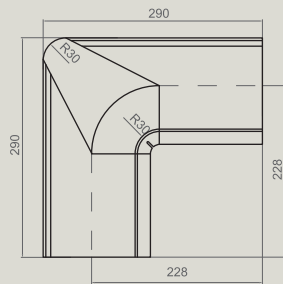


# Элементы водосточной системы



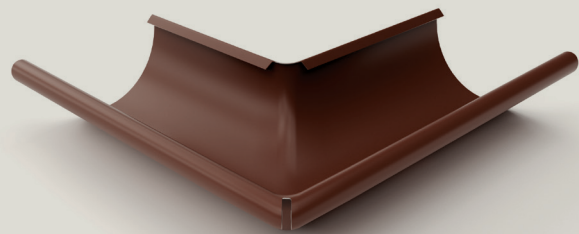
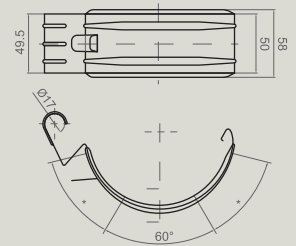
## Угол желоба внутренний 90°

Элемент водосточной системы, предназначенный для изменения направления потока воды, монтируется на внутренних углах кровли. Преимущества: двустороннее полимерное покрытие, выполнен бесшовным способом.



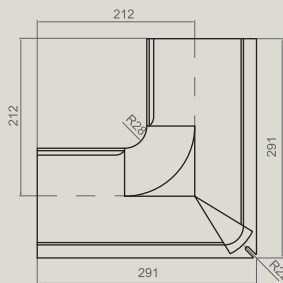
## Соединитель желоба (125 мм) с втулкой

Обеспечивает герметичное соединение желобов и углов желоба. Резиновый уплотнитель гарантирует герметичность соединения, а дополнительная надежность конструкции достигается с помощью ребер жесткости.



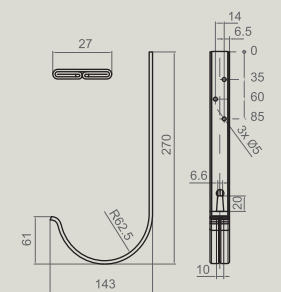
## Угол желоба внешний 90°

Элемент водосточной системы, предназначенный для изменения направления потока воды, монтируется на внешних углах кровли. Преимущества: двустороннее полимерное покрытие, выполнен бесшовным способом.



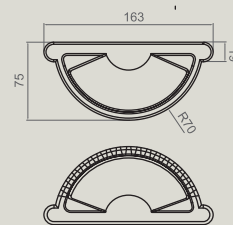
## Держатель желоба

Элемент водосточной системы, который предназначен для крепления желоба к обрешетке кровли.



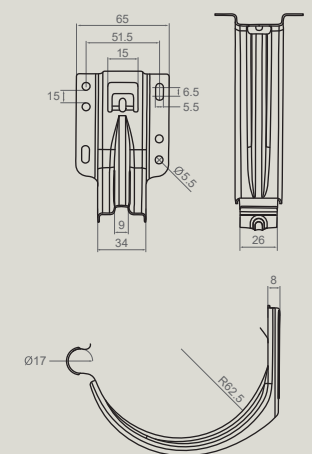
## Заглушка желоба

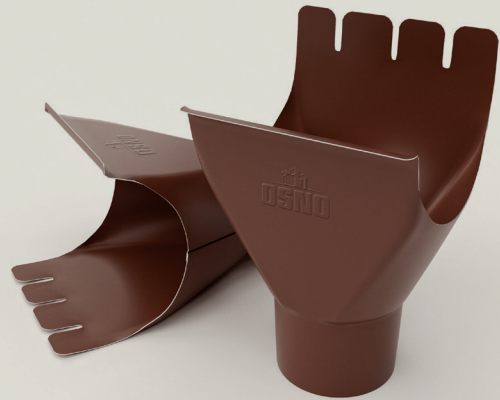
Используется для предотвращения протекания воды в местах, где заканчивается конструкция желоба. Преимущества: герметичность, двухстороннее полимерное покрытие, обеспечивает дополнительную жесткость желоба.



## Кронштейн желоба карнизный

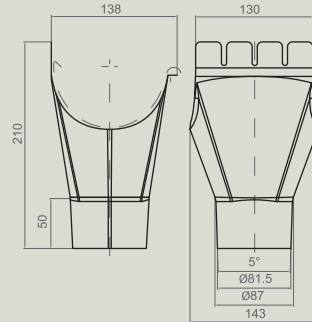
Предназначен для крепления желоба на лобовую доску или торцевую часть стропил. Возможен монтаж уже на готовую крышу без предварительного демонтажа кровельных листов.





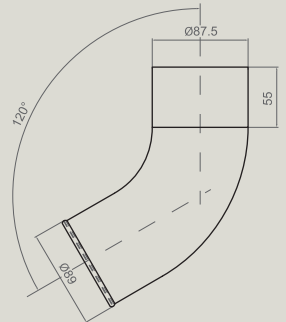
## Воронка желоба

Элемент водосточной системы, предназначенный для организации точки слива воды из желоба в трубу в установленном месте.



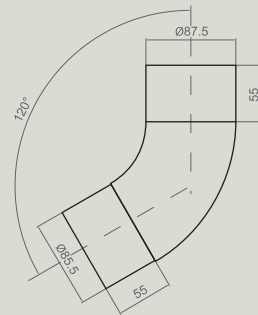
## Колено стока

Элемент водосточной системы, который обеспечивает водоотвод от фасада.



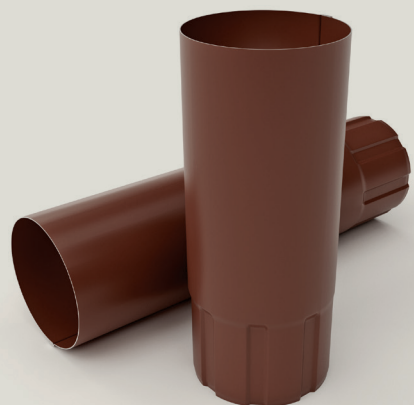
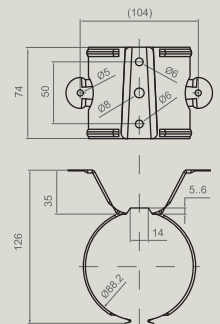
## Колено трубы

Элемент водосточной системы, который предназначен для изменения направления стока по трубе.



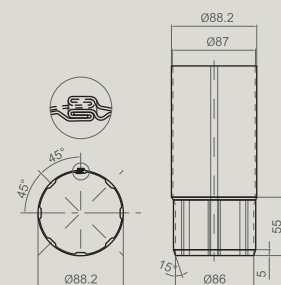
## Держатель трубы на дерево

Элемент водосточной системы, служит для крепления водосточной трубы к зданию. Применяется для деревянных, вентилируемых фасадов и фасадов из сайдинга.



## Труба

Элемент водосточной системы, который организует вертикальный сток воды.



## Держатель трубы на кирпич

Элемент водосточной системы, который служит для крепления водосточной трубы к зданию. Применяется для фасадов из материалов – кирпич, бетон, камень.

