



Водосточная система OSNO

Преимущества OSNO

Водосточная система OSNO производится по ведущим европейским технологиям и соответствует евро нормам. Водосток OSNO является отличным дополнением и завершением внешнего вида вашего дома!

Водосточная система – это организованный сток осадков с поверхности кровли и отвод их на грунт или в систему ливневой канализации. При организованном стоке воды сохраняется привлекательный вид здания, а фасад, цоколь и отмостка защищены от преждевременного разрушения.

Европейский стандарт качества

Система производится на высококачественном европейском оборудовании из высокопрочной стали марки DX54

Безупречная стыковка и гарантия надежности

Все элементы водостока легко и надежно собираются между собой, обеспечивая максимальную герметичность, прочность и долговечность системы

Стойкость к атмосферным воздействиям

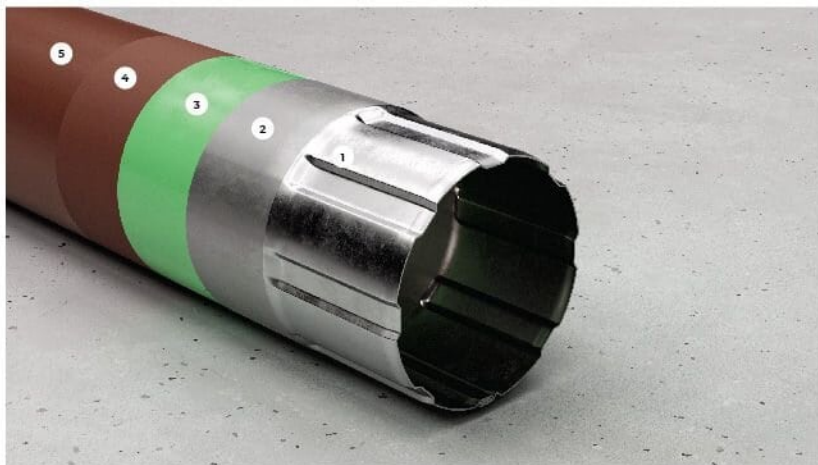
Система устойчива к УФ-излучению, перепадам температур, атмосферным осадкам

Экологичность

Система производится согласно установленным нормам по охране окружающей среды и не содержит вредных для здоровья человека элементов

Готовое решение со склада

Всегда в наличии на складе стандартных цветов: сигнально-белый (RAL 9003), шоколад (RAL 8017), красное вино (RAL 3005).



Ral 9003

Ral 8017

Ral 3005

Сигнально-белый

Шоколад

Красное вино

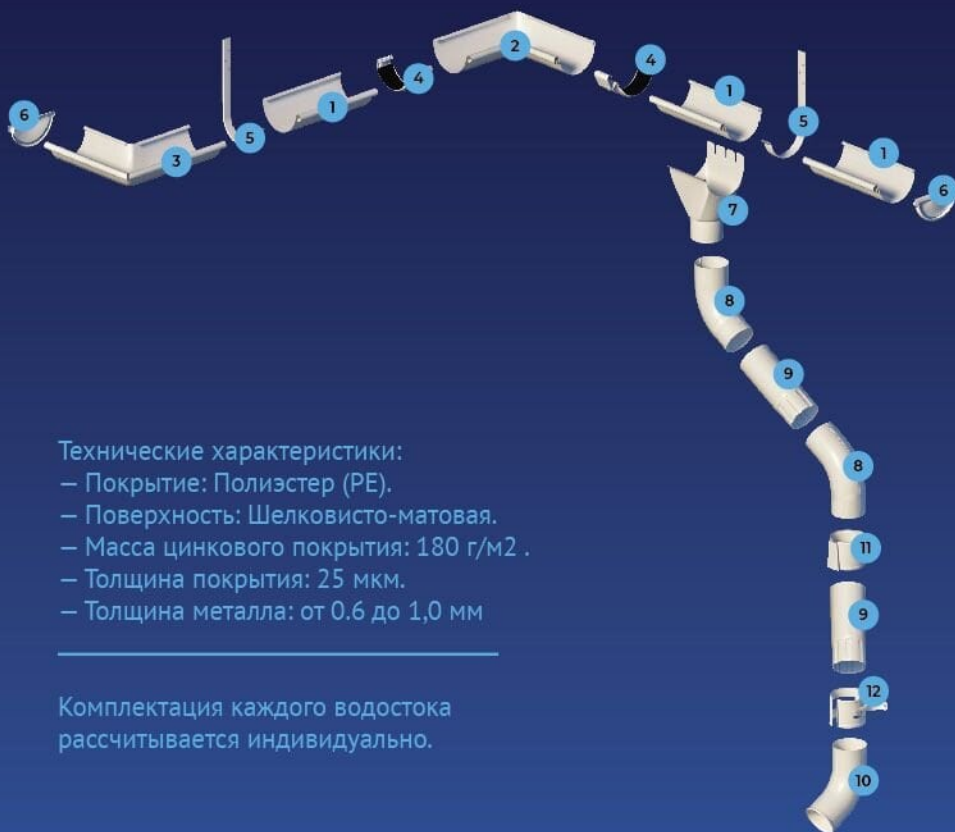
Структура полимерного покрытия OSNO

1. Листовая сталь
2. Цинковое покрытие
3. Грунтовка
4. Полимер
5. Защитный лак

Благодаря полимерному покрытию, металлическая водосточная система OSNO выдерживает длительную эксплуатацию в суровых климатических условиях, отличается повышенной механической прочностью, химической стойкостью и может использоваться в диапазоне температур -50С до +50С!

Схема водосточной системы

1. Желоб
2. Внутренний угол
3. Внешний угол
4. Соединитель желоба
5. Крюк
6. Заглушка
7. Воронка выпускная
8. Колено
9. Труба
10. Колено сливное
11. Держатель трубы на кирпич
12. Держатель трубы на дерево



Технические характеристики:

- Покрытие: Полиэстер (PE).
- Поверхность: Шелковисто-матовая.
- Масса цинкового покрытия: 180 г/м².
- Толщина покрытия: 25 мкм.
- Толщина металла: от 0,6 до 1,0 мм

Комплектация каждого водостока рассчитывается индивидуально.



Официальный дистрибьютор ГЗ «Металлкомплект»

Vodostok-osno.ru | +7 (3412) 77-59-88

- | | |
|-----------------|--|
| г. Ижевск | ул. Телегина, 39, 2 этаж, +7 (3412) 77-11-55, 77-02-29, 77-02-26
ул. Телегина, 32, +7 (3412) 77-03-97, 77-45-47 |
| г. Киров | ул. Луганская, д.53 «а», +7 (8332) 73-10-43 |
| г. Новосибирск | ул. Селенгинская, 1 «а», корпус 3, +7 (383) 375-37-09 |
| г. Пермь | ул. Героев Хасана, д. 105 «е», +7 (342) 204-02-65, 204-02-70 |
| г. Уфа | ул. Гвардейская, 57, +7 (347) 26-27-147 |
| г. Казань | ул. Южно-Промышленная, д.10, +7 (843) 249-58-63 |
| г. Сысерть | ул. Красногорская, д.10, +7 (343) 361-08-05 |
| г. Екатеринбург | ул. Бокситовый проезд, д.6, 1 этаж, +7 (343) 36-111-39 |
| г. Хабаровск | ул. Суворова, д. 86, +7 (4212) 93-14-02, 93-20-48, 93-20-41 |